



KUMSAN DÖKÜM MALZEMELERİ SANAYİ VE TİC.A.Ş.

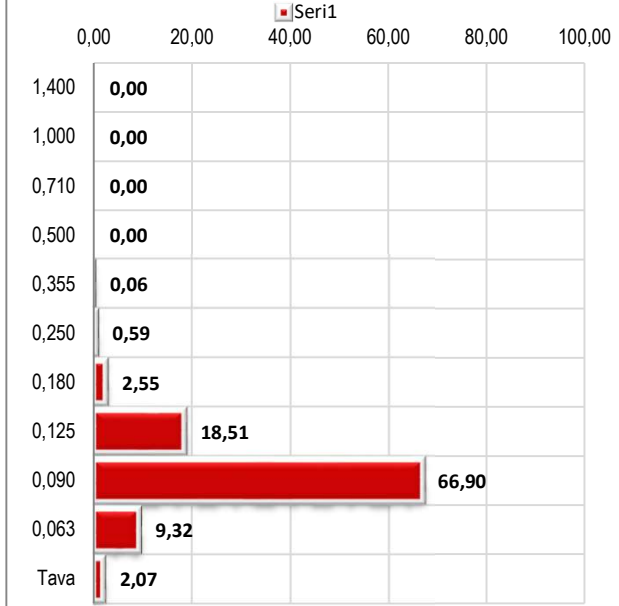
KAB.F.50.R04

Ürün Bilgi Formu

Kalite Kontrol Şefi	Ürün Adı	110-130 AFS
Analizi Yapan	Analiz Tarihi	
Türü	Zenginleştirilmiş ve Sınıflandırılmış Silis Kumu	Analiz Tarihi

Elek Dağılım Tablosu

Elek Göz Açıklığı (mm)	Elek Üstü Ağırlık (%)	Elek Üstü Küm. Ağırlık (%)	
1,400	0,00	0,00	0,00
1,000	0,00	0,00	0,00
0,710	0,00	0,00	0,00
0,500	0,00	0,00	0,00
0,355	0,06	0,06	0,06
0,250	0,59	0,65	0,59
0,180	2,55	3,20	2,55
0,125	18,51	21,71	18,51
0,090	66,90	88,61	66,90
0,063	9,32	97,93	9,32
Tava	2,07	100,00	2,07
TOPLAM	100,00		



Tane Boyutu Dağılımı Analiz Değerleri

İçerik	Yöntem	Sonuç
Elek Dağılımı (AFS)	TS 5425/5426	116,73
Elek Dağılımı (O.T.İ.)	TS 5425/5426	113,81
Teorik Özgül Yüzey (cm ² /g)	TS 5425/5426	210,60

Fiziksel Analiz Değerleri

İçerik	Yöntem	Sonuç (%)
%- Nem	TS 3084	3,5-8,5
%- Kil	TS 5425/5426	0,1-01,1
PH	-	6,5-7,0

Kimyasal Analiz Değerleri

İçerik	Yöntem	Sonuç (%)
%- SiO ₂	EN 15039	98,5 <
%- Al ₂ O ₃	EN 15039	0,52
%- Fe ₂ O ₃	EN 15039	0,44
%- TiO ₂	EN 15039	0,178
%- CaO	EN 15039	0,02
%- MgO	EN 15039	0,01
%- Na ₂ O	EN 15039	0,04
%- K ₂ O	EN 15039	0,04
%- Loi (KK)	TS.2980-3245	≤ 0,26
Sinterleşme C ⁰	TS 5426	>1400

Onay Kısmı

Kalite Kontrol Şefi	Tarih	İmza
---------------------	-------	------

İstanbul Tuzla Organize Sanayi Bölgesi 3. Cd. No:1 Tepeören - Tuzla / İSTANBUL

Telefon : 0216 593 09 57-58 - Faks : 0216 593 09 59 - e-mail : bilgi@kumsandokum.com.tr / www.kumsandokum.com.tr

